

Das „Integrierte Rathaus“

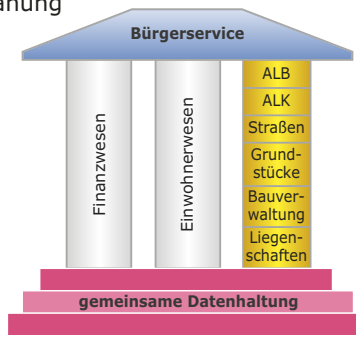
Vorausschauend planen

Zentraler Datenpool statt Insellösungen

Das „Integrierte Rathaus“ steuert die Abläufe in einer modernen Verwaltung. Es verbindet die Prozesse zwischen der Haupt- / Finanzverwaltung, der Bauverwaltung und dem Ordnungs- / Meldeamt.

Damit entfallen aufwendige Erfassungen und Mehrfachdatenhaltung. Alle Fachbereiche arbeiten mit dem gleichen aktuellen Datensatz und erhalten erweiterte Informationen für:

- ▶ einfache Mittelplanung
- ▶ zeitnahe Investitionsplanung
- ▶ aktuelles Reporting



Vorausschauend planen mit dem „Integrierten Rathaus“ – synergie kommunal GmbH zeigt Ihnen den besten Weg.

synergie kommunal GmbH

Partner der Kommunen

Ihr synergie-Team informiert Sie gerne über

- ▶ Beratung Eröffnungsbilanz/Jahresabschlussarbeiten
- ▶ Konzernbilanz
- ▶ Plankostenrechnung
- ▶ Haushaltssicherung/Haushaltskonsolidierung
- ▶ Externe Erfassung von Anordnung
- ▶ Datenträgeraustausch
- ▶ Anbindung von Bauhof an Finanzwirtschaft (ILV)
- ▶ Friedhofswesen/Kindergarten
- ▶ Demografische Analysen und Prognosen
- ▶ Prozessoptimierung
- ▶ Berichtswesen/Auswertungen/Quartalsberichte
- ▶ Unterstützung bei Prüfungen(Revisionen) auch Vorort
- ▶ Archivierung
- ▶ Gebührenkassen/Gebührenkalkulationen
- ▶ GdPdU/Testdatenbank
- ▶ Liegenschaftsmanagement/Raumbelegung/Schlüsselverwaltung

Gerne besuchen wir Sie und erstellen gemeinsam mit Ihnen eine kostenlose Bestandsanalyse Ihrer Abläufe und zeigen Ihnen Optimierungspotenziale auf.

Gestalten statt verwalten



synergie kommunal GmbH

Technik und Service aus einer Hand

synergie kommunal GmbH ist auf die Beratung, Auswahl und Einführung von Softwarelösungen für Kommunen und kommunale Einrichtungen spezialisiert. Wir bieten alles, was die kommunale Verwaltung an Software, Organisation und Wissen benötigt.

synergie kommunal besteht aus einem Team von Spezialisten für Informationstechnik, Verwaltungsrecht und Betriebswirtschaft. Damit bilden wir eine ideale Schnittstelle zwischen IT-Organisation und Verwaltung.

synergie (griechisch: zusammen arbeiten, fördern) hat es sich zum Ziel gesetzt, dass das Ganze mehr als die Summe seiner Teile ergeben soll – damit Sie auch Zeit finden zu gestalten statt nur zu verwalten.



Analyse – Organisationsberatung – Umsetzung

Von der Erstberatung bis zur Einführung beteiligt sich synergie kommunal auch an der Konzeption von ganz individuellen Anforderungen. Es steht zu jeder Zeit ein

Ansprechpartner zur Verfügung, der die Abläufe einer Verwaltung ebenso gut kennt wie die eigenen Produkte. Auch nach dem Produktivstart werden die Kommunalverwaltungen von uns betreut und permanent über neueste Entwicklungen informiert. Probleme werden in kürzester Zeit gemeinsam gelöst.

Unser Kerngeschäft

- ▶ Umfassende Betreuung der Kommunalverwaltungen und Eigenbetriebe
- ▶ Prozessorientierte e-Governmentverfahren
- ▶ Der beste Weg zum „Integrierten Rathaus“



Wöllstadt. Die Gemeindeverwaltung konnte am Montag, den 26.11.2012 die Eröffnungsbilanz der Gemeinde zum 1. Januar 2009 dem Gemeindevorstand vorstellen. Diese Bilanz, die durch die Umstellung der Kameralistik zur Doppik notwendig geworden war, umfasst erstmals alle Werte der Gemeinde.

Die Beratungsfirmen synergie kommunal GmbH aus Taunusstein und KalusControl aus Steinau unterstützten die Verwaltung mit ihrem Know-How bei der Projektdurchführung. Die Gemeinde Wöllstadt lobte das reibungslose Zusammenspiel aller Beteiligten: „In der Kombination aus internem Fachwissen und professioneller Unterstützung lag wohl der Erfolg des Projektverlaufs.“

„Auch ich war mit der Zusammenarbeit und der Umsetzung sehr zufrieden“ betonte Robert Heyne von synergie kommunal „Gerade bei der herausfordernden technischen Umsetzung in das Finanzverfahren mpsNF wurde Wöllstadt durch unsere Firma unterstützt. Die Hauptaufgabe bestand darin, jahrzehntelange kameralistische Buchhaltung mit der ab 2009 geltenden kommunalen Doppik so zu verbinden, das eine reibungslose Umstellung gewährleistet wurde“, führte Herr Heyne weiter. „Schwerpunkt hierbei war die Anbindung der verschiedenen Fachbereiche an einen gemeinsamen Datenpool.“



Idsteiner Straße 78
65232 Taunusstein



Telefon 06128 - 2467 80
Telefax 06128 - 2467 89

info@synergie-kommunal.de
www.synergie-kommunal.de

Lösungen für die moderne Verwaltung



Design von Jarick Design, Wiesbaden

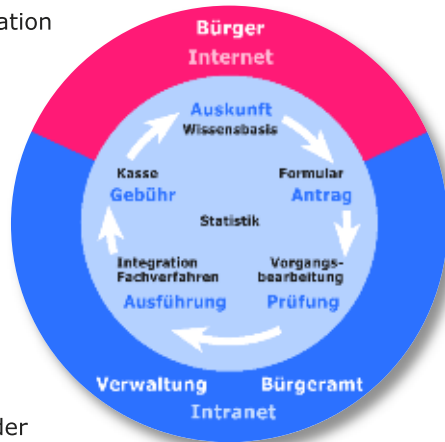
Unser Produktportfolio

Ganzheitliche Lösungen

synPhonie – Bürgerservice

Unsere bewährte Software erzeugt den „synergetischen Zusammenklang“ der Daten aller Fachbereiche Ihrer Verwaltung. Das ermöglicht Ihrem Bürgerbüro eine umfassende, effiziente und rasche Bearbeitung sämtlicher Bürgeranfragen. Unser „synPhonie-Orchester“ stellt Ihnen folgende Module zur Verfügung:

- ▶ Vorgangs-/Antragsbearbeitung
- ▶ Wissensmanagement
- ▶ Programmintegration
- ▶ Statistiken
- ▶ Internet
- ▶ Kasse



Dies beinhaltet:

- ▶ die Einbindung aller Ämter
- ▶ die Erweiterung des Dienstleistungsangebotes
- ▶ die Verkürzung der Bearbeitungszeiten
- ▶ das Prinzip „Ein Mitarbeiter für alle Leistungen“

Mit uns können Sie rechnen! Von uns erhalten Sie nicht nur eine nach Ihren Bedürfnissen maßgeschneiderte Softwarelösung, sondern auf Wunsch auch umfassende Unterstützung und Beratung: angefangen bei der Auswahl der geeigneten Liegenschaft bis hin zur besucher- und benutzerfreundlichen Innenraumgestaltung.

synPhonie – Wenn Daten und nicht Bürger Laufen

Kominfo® Produkte



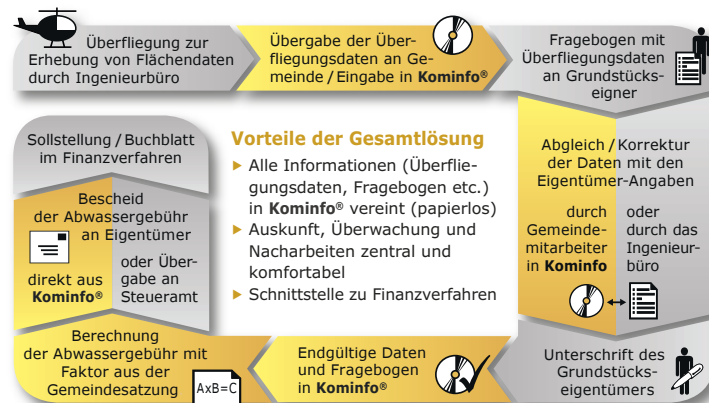
Das kommunale Informationssystem vereint GIS und Bauamtssoftware zu einem leistungsstarken und günstigen Auskunftssystem mit den Modulen:

- ▶ Automatisches Liegenschaftsbuch (ALB)
- ▶ Automatische Liegenschaftskarte (ALK)
- ▶ GIS-Fachsparten (Kanal, Wasser, Gas, Straße, usw.)

für die Bauverwaltung / beschreibende Daten:

- ▶ Bauantrag / Baugenehmigung / Bauleitplanung
- ▶ Beitragswesen
- ▶ Niederschlagsabgabe
- ▶ Liegenschaftswesen
- ▶ Nebenkostenabrechnung
- ▶ Grundstücksverkehr / Grundstücksakte
- ▶ Straßenverwaltung
- ▶ Baum- und Jagdkataster
- ▶ Individuelle Vertragsverwaltung und Fristenüberwachung

Möglicher Ablauf des Gebührensplittings



Kominfo® – der Einstieg in die Welt der Geoinformation

diTIME-Produkte

Mehr als die Summe seiner Teile: Das modular aufgebaute Erfassungs- und Abrechnungssystem für Zeit- und Betriebsdaten reduziert Ihren administrativen Zeit- und Arbeitsaufwand.



- ▶ **diTIME Bauhof** – das moderne Betriebsdatenmanagement für zukunftsorientierte kommunale Bauhöfe und Servicebetriebe ist ebenso einsetzbar für Ihre Auftrags-, Personal- und Fahrzeugverwaltung wie für Abrechnung, Kosten- oder Leistungsübersichten und noch einiges mehr. **diTIME Bauhof** garantiert Ihnen die optimale Erfassung und Pflege von Daten, sowie flexible Auswertungen und Statistiken zu jedem Zeitpunkt.

- ▶ **diTIME PZE** (Personalzeiterfassung) ist ein komfortables und leistungsstarkes Werkzeug zur Erfassung, Verarbeitung und Auswertung von Zeitdaten Ihrer Mitarbeiter. Sie können dabei beliebige Erfassungssysteme nutzen wie Zeiterfassungsterminal, Handlesegeräte, mobile CE-PDA's oder Web-Client. Sie gewinnen detaillierte Daten für Ihre Führungsarbeit, belastbare Zahlen für Projektnachkalkulationen und Sie geben Ihren Mitarbeitern das Vertrauen in die korrekte Abrechnung ihrer Leistung.

- ▶ **diTIME Planer** – Nutzen Sie den modernen Ressourcenplaner für die Planung Ihrer Mitarbeiter, Geräte, Fahrzeuge und Aufträge. **diTIME Planer** hat alle wichtigen Informationen für Sie im Blick.

diTIME – Wenn die Zukunft schon heute beginnt

Capitol-Produkte

Mit unseren Softwarelösungen für Liegenschaften stehen Sie auf der (rechts-)sicheren Seite.

Capitol Classic – Liegenschaftsmanagement ist eine leistungsfähige und flexible Immobiliensoftware für die Verwaltung von Mietobjekten, Wohneigentumsanlagen, Gewerbeobjekten und Grundstücken. Sie bietet u. A.:

- ▶ Verwaltung von Stammdaten, Dokumenten, Verträgen und Terminen
- ▶ Projektmanagement
- ▶ Bewertungen und Vermögensübersicht

Capitol Raumbelugung – die professionelle Software zur Verwaltung von Seminarräumen, Turnhallen, Sportplätzen, Klassenzimmern etc. Durch eine integrierte Stammdatenerfassung behalten Sie immer den Überblick über Ihre zu vermietenden Räume.

- ▶ Eingabe von Objekt-, Einheiten-, und Raumdaten
- ▶ Export der Termine in den Outlook Kalender
- ▶ Im- u. Export der Termine nach/aus Outlook Kalender
- ▶ Drucken von Tages, Wochen und Monatsübersichten je Objekt, Einheit oder Raum

Capitol WEG-Abrechnung ist eine Hausverwaltungssoftware zur rechtssicheren WEG-Abrechnung von Wohn- und Gewerbeeinheiten. Sie bietet vielseitige Anwendung und deckt nahezu jeden Sonderfall ab:

- ▶ Erfassung der Kosten, Eigentümer, Mieter, Zahlungen
- ▶ Trennung von umlegbaren u. nicht umlegbaren Kosten
- ▶ Frei definierbare Umlageschlüssel
- ▶ Leerstandskontrolle
- ▶ Neue Vorauszahlungen mit Nachforderungen u.v.m.

Capitol – Know-How trifft Leidenschaft

